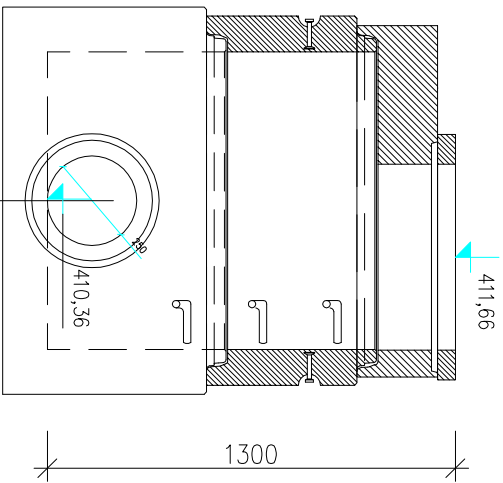
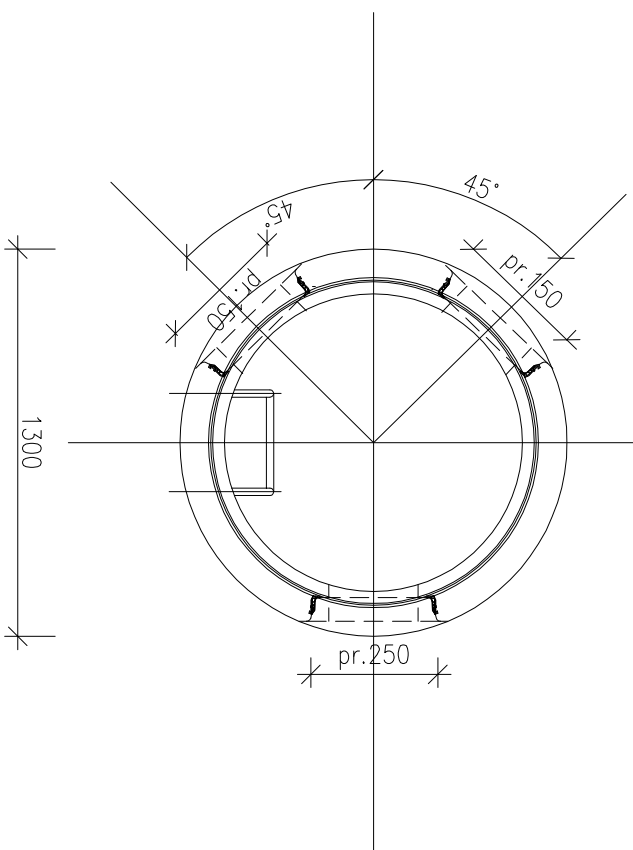


REVIZNÍ ŠACHTA RŠ1
M 1:25

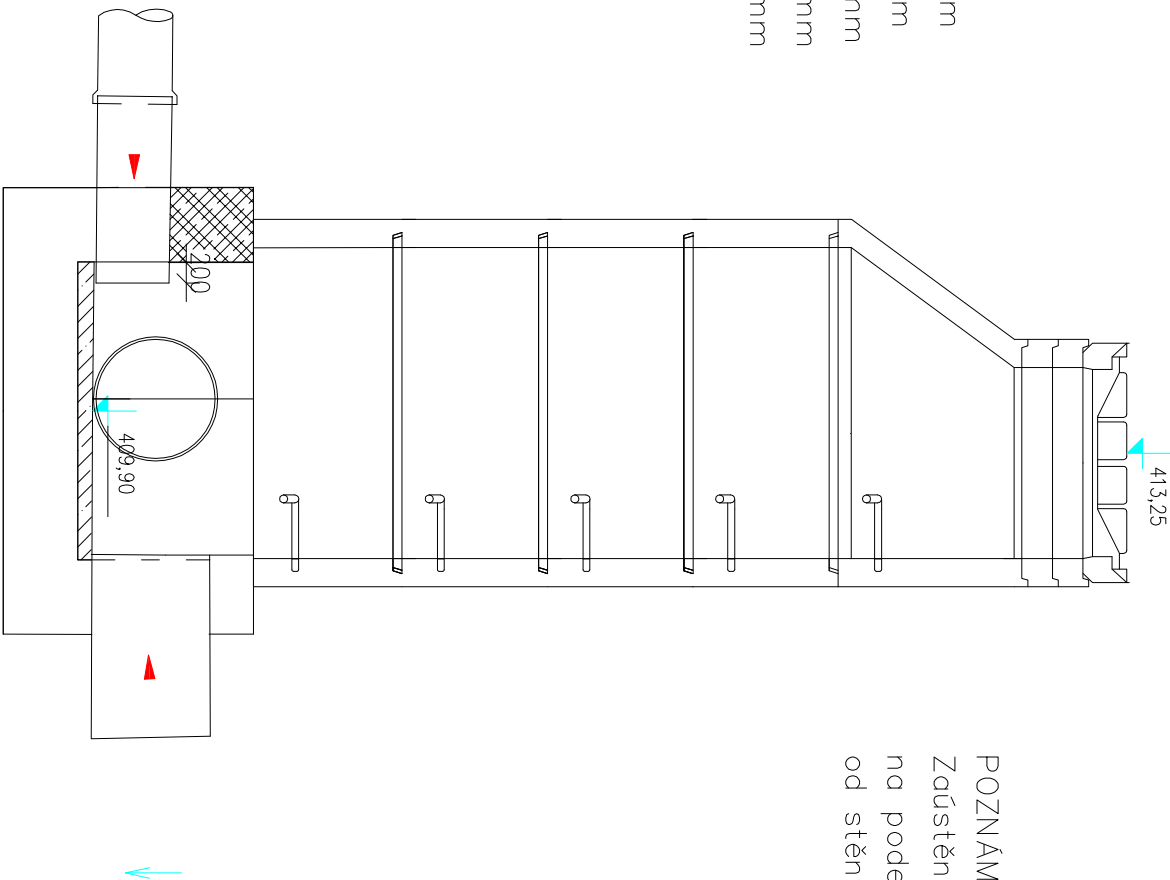


Poklop A15 GU-B-1 A15
Vyrovnávací prstenec TBW-Q.1 63/8
Deska TZK-Q.1 100-63/17
Skuž TZS-Q.1 100/50
Dno TBZ-Q.1 100/475 KOM tl.15cm
Těsnění pro DN1000

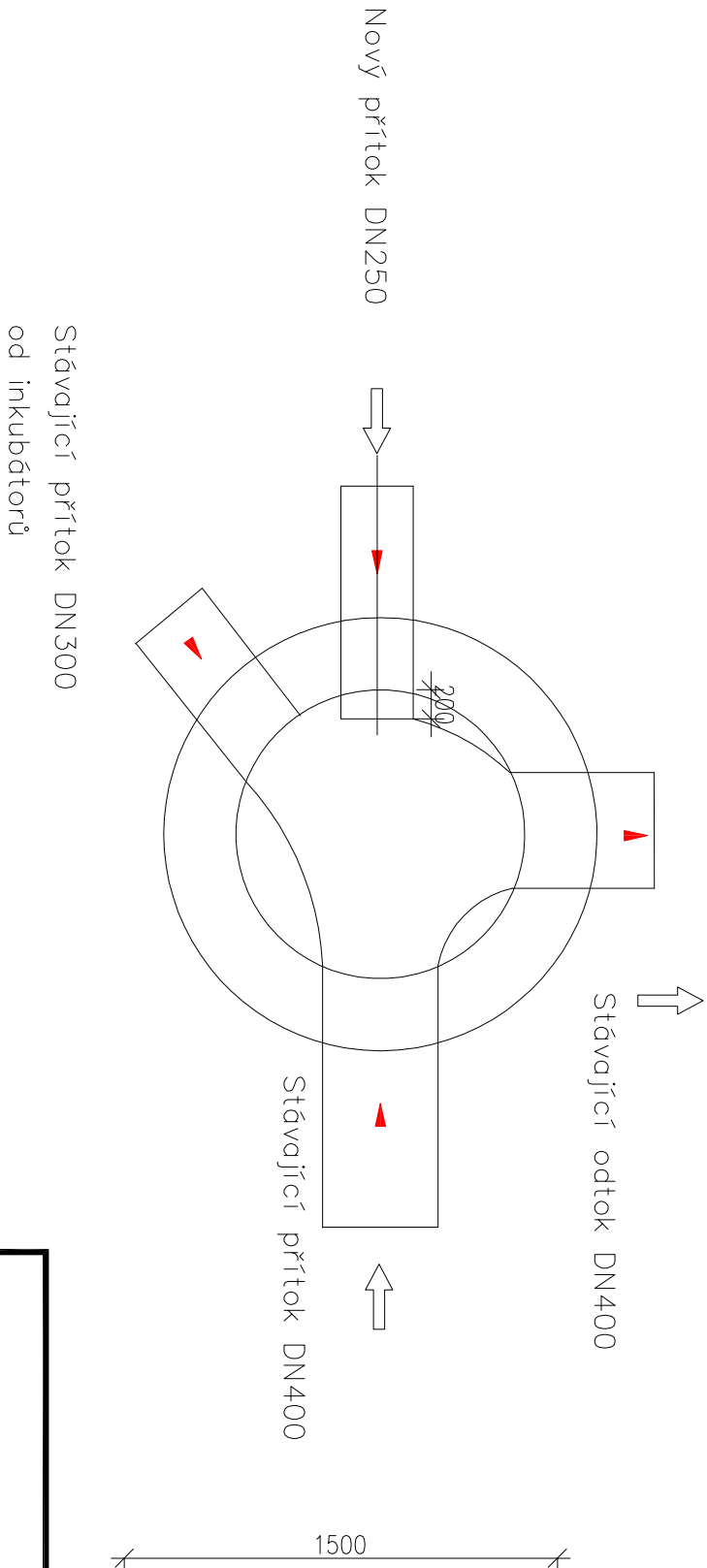
stavební výška 75mm
stavební výška 80mm
stavební výška 165mm
stavební výška 500mm
stavební výška 475mm



STÁVAJÍCÍ REVIZNÍ ŠACHTA RŠS
M 1:25



POZNÁMKA:
Zaústění nové stoky potrubí DN250 bude provedeno na podestu žlábků a trubka bude přesahovat min 20cm od stěny šachty



| | | | | | |
|-----------------------------------|--|--|--|--|--|
| Obsah | | | | Číslo | |
| KANALIZACE REVIZNÍ ŠACHTY | | | | D1.3 | |
| Název akce | | | | Číslo | |
| GSTEINING II. OBYTNÁ ZÓNA SOKOLOV | | | | D1.3 | |
| PRODLOUŽENÍ VODOVODU A KANALIZACE | | | | D1.3 | |
| Měřítko | | | | 1:25 | |
| Kótováno | | | | mm | |
| Formát | | | | A3 | |
| Číslo zak. | | | | 04-072018 | |
| Datum | | | | 07/18 | |
| Investor | | | | Město Sokolov, Rokycanova 1929, 356 01 Sokolov | |
| Kraj | | | | Karlovarský | |
| MÚ: Sokolov | | | | StÚ: Sokolov | |
| Vedoucí projektant | | | | Účel | |
| Pavel Stejskal | | | | DSP+DPS | |
| Výpracoval | | | | Datum | |
| Pavel Stejskal | | | | 07/18 | |